

相框燈

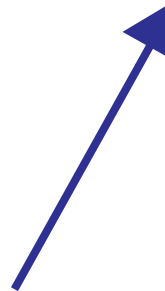
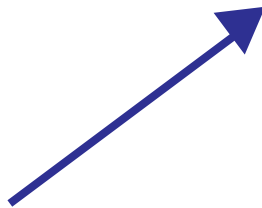
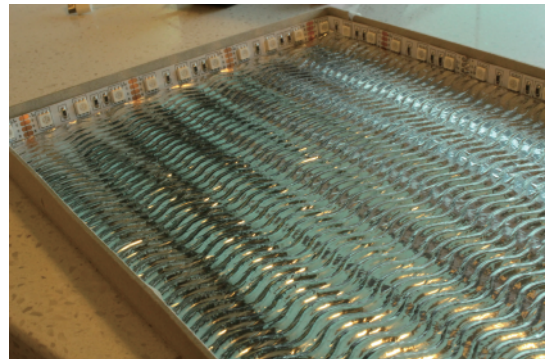
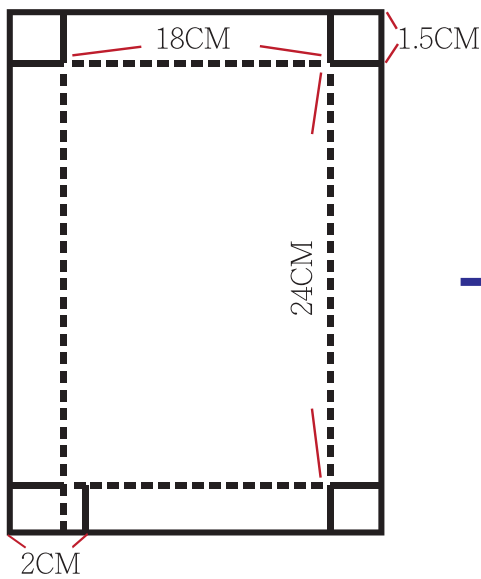
Glowing Frame



全拆開



ikea 圖畫18x24相框



厚紙板剪成盒子

並在盒底鋪上反光材質紙 (ex:鋁箔紙)

盒子內側繞上小型LED燈條 (約90cm)



黑紙割主圖



割好的主圖
貼到白紙或
淺色紙上



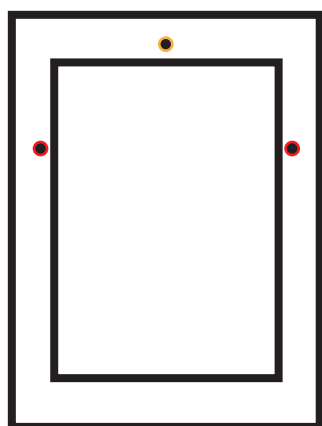
描圖紙
描圖紙疊到已貼
好主圖的白紙上
畫上開燈時想呈
現的背景並以黑
色麥克筆塗滿

紙張尺寸
皆剪裁成
18x24

放入相框順序：

玻璃 → 白紙 → 描圖紙 → 盒子
(主圖) (背景)

兩枚螺絲各纏上一段鋁線
並使最上一小段鋁線突出



將纏上鋁線的螺絲直接旋入相框背
面左右兩側三分之一處直到鋁線可
卡住紙盒為止，並在框的上方中央
盯上釘子方便掛設牆上

blueprint (1:1)

1.5cm

盒子

2cm

blueprint (1:1)

參考主圖 18x24cm



blueprint (1:1)

參考背景18x24cm

